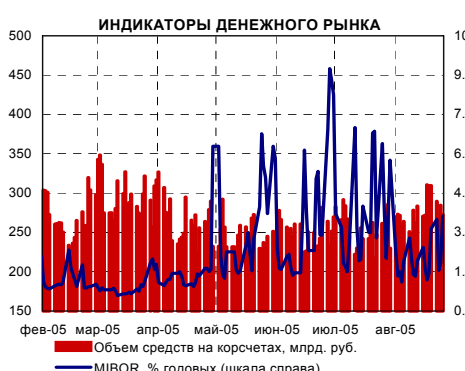




26 августа 2005 г.

ОБЗОР ДОЛГОВЫХ РЫНКОВ



ИНДИКАТОРЫ ДОЛГОВОГО РЫНКА

Индексы	Значение	Изм-е	Выпуск	Покупка	Продажа	Изм-е	УТМ, %	
RUB/USD	28.45	-0.0067	ОФЗ 45001	103.40	103.48	-0.10	5.27	
EUR/USD	1.2324	0.0029	ОФЗ 46001	108.21	108.33	-0.07	6.25	
MIBOR, %	3.62	1.78	ОФЗ 46014	106.80	106.82	0.15	7.41	
ОСТАТКИ НА К/С В ЦБ, МЛРД. РУБ.	234.4	-38.4	МГор39-об	106.31	106.45	0.14	7.76	
НЕФТЬ (URALS)	59.13	0.98	Мос.обл.5в	106.55	106.60	0.00	7.41	
ЗОЛОТО	438.05	0.95	КОМИ 7в об	107.71	108.30	0.20	8.45	
EMBI+	350.06	0.29	НижгорОбл2	105.21	105.50	0.50	7.90	
EMBI+ СПРЕД	295	-3	ГАЗПРОМ А4	104.20	104.30	0.00	7.21	
EMBI+RUSSIA	418.9	0.29	Евросеть-1	102.80	102.98	0.13	11.80	
EMBI+RUSSIA СПРЕД	136	1	ЦУН 01 обл	101.70	101.85	0.39	12.60	
MICEX RCBI	102.60	-0.06%	НортгазФин	101.25	101.50	-0.48	9.70	
MICEX ОБЪЕМЫ, МЛН. РУБ.	БИРЖА	РПС	РЕПО	РОССИЯ 30	112.50	112.63	0.33	5.54
КОРПОРАТИВНЫЕ	637.25	3814.93	695.22	UST 10	100.72	100.77	0.12	4.16
МУНИЦИПАЛЬНЫЕ	292.74	2956.44	1052.27	ГАЗПРОМ 13	121.62	122.12	-0.07	6.00
ГОСУДАРСТВЕННЫЕ	1337.90			БАНК МОСКВЫ 09	106.86	107.36	-0.25	6.07

ВНУТРЕННИЙ ДОЛГОВОЙ РЫНОК

► **ВЧЕРА** рост ставок на МБК не отразился на котировках рублевых облигаций, которые продемонстрировали небольшой рост. По итогам торгов котировки наиболее активно торговавшихся облигаций в секторе негосударственного долга в среднем выросли на 0,3%. Основной интерес участников рынка переместился в облигации эмитентов второго-третьего эшелона, где по некоторым выпускам еще пока сохраняются приемлемые уровни доходностей.

В секторе корпоративных облигаций наиболее активно торговались облигации Центртелеком 04 (+0,1%), Кр.Восток (+2,32%), Россельхозбанк (+0,35%), котировки которых по итогам торгов выросли. Также спросом пользовались облигации Евросети, по итогам торгов с которыми было заключено 35 сделок на сумму 419,1 млн. рублей. Котировки еврооблигаций Евросеть к вечеру выросли на 0,13%, достигнув уровня 102,98 процента номинала.

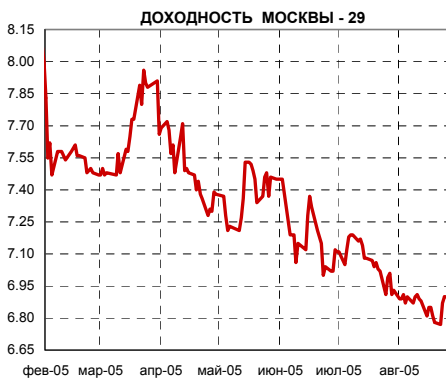
Наиболее качественные облигации корпоративных эмитентов на вчерашних торгах также не остались без внимания инвесторов, однако покупки данных выпусков носили скорее точечный характер (Газпром А4 (+0,0%), РЖД 01 (+0,2%)).

ЛенСпецСМУ. Котировки облигаций ЛенСпецСМУ стали вчера лидерами роста среди облигаций эмитентов строительного сектора, прибавив 0,4% закрылись по цене 102,0% от номинала, что соответствует доходности к годовой ofercie на уровне 12,6% годовых. Облигации ЛенСпецСМУ пока демонстрируют хорошие результаты на вторичном рынке. Совокупный оборот с начала вторичного обращения (30 июня 2005 г.) составил по состоянию на 25 августа около 850 млн.

В секторе субфедеральных и муниципальных облигаций наиболее активно на вчерашних торгах торговались облигации Якутии. По итогам торгов котировки пятого и шестого выпуска облигаций Якутии выросли на 0,2 и 1,4% соответственно.

На рынке государственных рублевых облигаций на вчерашних торгах котировки наиболее ликвидных выпусков в среднем выросли на 0,04%. Спрос инвесторов в основном сосредотачивался в длинном конце кривой доходности ОФЗ (ОФЗ 46018 (+0,1%), ОФЗ 46017 (+0,15%), ОФЗ 46014 (+0,15%).

Вчера ЦБ проводил аукцион по размещению ОБР 03 на сумму 10 млрд. рублей. Спрос на аукционе составил всего 800,89 млн. рублей. В результате ЦБ удалось разместить 10,00 млн. рублей с доходностью 3,99% годовых.



КОРПОРАТИВНЫЙ СЕГМЕНТ

ЛИДЕРЫ ОБОРОТОВ

Обороты, млн. руб. (Биржа + РПС)	Изменение стоимости, %	
ГАЗПРОМ А2	725.56	-0.09 ↓
ЦентрТел-4	520.99	0.10 ↑
Евросеть-1	419.06	0.13 ↑
РосселхозБ	342.49	0.35 ↑
УралСвязИн6	201.14	0.00 ↑
РЖД-01обл	164.63	0.20 ↑
ГАЗПРОМ А4	161.96	0.00 ↑
КрВост-Инв	127.78	2.32 ↑
Ижмаш 02	106.96	0.98 ↑
ЧТПЗ 01об	100.18	0.18 ↑

ЛИДЕРЫ РОСТА/ПАДЕНИЯ

Рост, %	Падение, %
2.32	КрВост-Инв
1.50	Таттелеком
1.30	Хлебзвд28
0.98	Ижмаш 02
0.75	ЮСКК 01обл
	НиданФудс1 -8.00
	ПромТр01об -0.90
	ПИТ-Инв-01 -0.50
	СибТлк-4об -0.49
	ГАЗПРОМ А5 -0.49

ВНЕШНИЙ ДОЛГОВОЙ РЫНОК

► **US-TREASURIES.** На рынке казначейских облигаций продолжился рост котировок. По итогам торгов доходность 10-летние us-treasuries снизилась на 2 пункта до уровня 4,16% годовых.

Основным фактором, оказавшим влияние на рынок, оставался рост цен на нефть. Вышедшая вчера статистика не оказала никакого влияния на рынок, хотя и отразила позитивные тенденции в экономике. Так индекс производственной активности в обрабатывающем секторе промышленности Среднего Запада США вырос в июле 2005 года до 110,7 пункта с пересмотренные июньских 110,5 пункта. (119,1 пункта по первоначальным оценкам). Число обращений за пособием по безработице в США снизилось за неделю до 315.000 с пересмотренных 319.000 (316.000).

► **EMERGING MARKETS.** По итогам торгов индекс EMBI+ вырос на 0,29%, а спрэд индекса сократился на 1 б.п. до 296.

► **РОССИЙСКИЕ ЕВРООБЛИГАЦИИ.** Российские еврооблигации на вчерашних торгах также продемонстрировали небольшой рост. По итогам торгов индекс EMBI+ Россия прибавил 0,29%, а спрэд расширился на 1 б.п. до 136 б.п. Сегодня с утра Россия 30 торгуется на уровне 112,38/112,5 процентов от номинала. Спрэд к UST-10 составляет 138 б.п.

► **СЕГОДНЯ** основное внимание инвесторов будет приковано к выступлению главы ФРС Алана Гринспена, который выступит с докладом посвященном денежно-кредитной политике. Основной вопрос, который сейчас интересует рынок — оценка ФРС ситуации с инфляцией.

НОВОСТИ ДОЛГОВОГО РЫНКА

► **ВЫМПЕЛКОМ.** Вчера Вымпелком опубликовал данные за второй квартал 2005г. по стандартам US GAAP. Выручка компании во втором квартале 2005г. увеличилась на 20% по сравнению с первым кварталом 2005г. и составила \$770 млн. OIBDA увеличилась на 29% и составила \$396 млн. Чистая прибыль выросла на 45% и составила \$159 млн. OIBTA margin возросла с 47,8% до 51,4%. Показатель ARPU увеличился с \$7,3 до \$7,8. Затраты на привлечение абонентов снизились с \$14,3 до \$13,3.

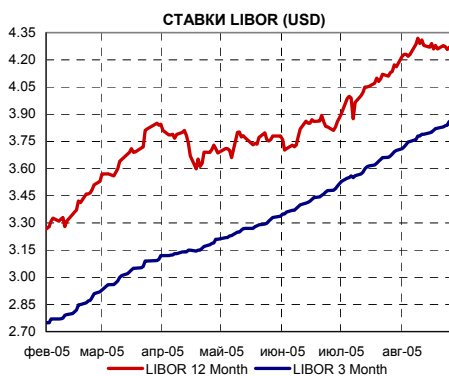
Опубликованная отчетность оказалась намного лучше ожиданий рынка. Хотя и ожидалось, что благодаря росту абонентской базы, сезонному увеличению трафика, а также из-за длинных январских каникул и отмены майских праздников, второй квартал окажется лучше первого, но такого улучшения не ожидал никто. Особенно впечатлил показатель ARPU, который во втором квартале увеличился на 7%, в то время как мы ожидали его увеличения не более чем на 3%. Показатели чистой прибыли и OIBDA также оказались примерно на 8% выше наших ожиданий. Рентабельность Вымпелкома по OIBDA размере 51,5% оказалась лучшей за всю историю компании.

В самой компании значительное улучшение финансовых и операционных результатов во втором квартале 2005 года объяснили быстрым ростом количества и качества абонентов, эффективным контролем за издержками и снижением расходов на привлечение абонентов.

► **АЛРОСА** второй раз за этот год пересмотрела свои финансовые результаты за 2005 год. По новым оценкам компании чистая прибыль за 2005 год, рассчитанной по РСБУ, составит 14,81 млрд. рублей (13,21 млрд. рублей по февральским прогнозам). Прогноз выручки от реализации основной продукции повышен до \$2,83 млрд. с \$2,792 млрд. Компания не изменила февральский прогноз по добыче алмазов, оставив его на уровне \$2,185 млрд.

Затраты на капитальное строительство увеличены до 14,12 млрд. рублей с 13,98 млрд. рублей. Затраты на выполнение геологоразведочных работ повышены до 1,89 млрд. рублей с 1,6 млрд. рублей. Затраты на выполнение научно-исследовательских работ запланированы на уровне 433,0 млн. рублей.

► **ИТЕРА.** Нефтегазовая компания «Итера» и правительство Македонии подписали соглашение о сотрудничестве в области инвестиционных проектов и совершенствования инфраструктуры энергетического рынка Македонии. В соответствии с соглашением, правительство Македонии обязуется создать необходимые условия для реализации проектов, предложенных Итерой. Группа компаний Итера, в свою очередь, будет осуществлять в Македонии энергетические проекты, обеспечивать их финансирование, соблюдать



природоохранные и производственные нормы национального законодательства. Итера и македонская компания Toplifikacija создали в декабре 2004 года совместную компанию для строительства тепловой электростанции мощностью 200 мегаватт с использованием современных технологий газификации. ТЭС будет вырабатывать электроэнергию, а также тепло для систем центрального отопления столицы Македонии города Скопье. Реализация проекта стоимостью около 120 млн. евро должна начаться в октябре 2005 года и завершиться в течение двух лет.

► **ГМК НОРНИКЕЛЬ.** Горно-металлургическая компания Норильский никель намерена до конца сентября закончить привлечение трехлетнего синдицированного кредита на сумму \$300 млн. Организатором кредита является французский банк Societe Generale.

► **ВЫМПЕЛКОМ** намерен до конца 2005 года привлечь около \$300 млн.

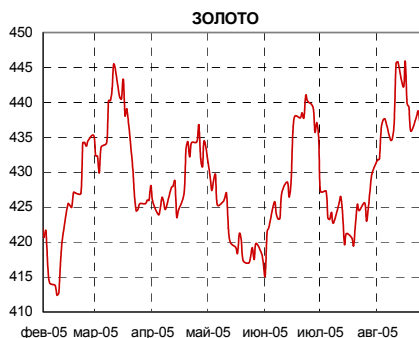
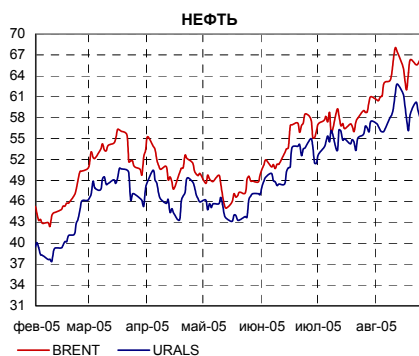
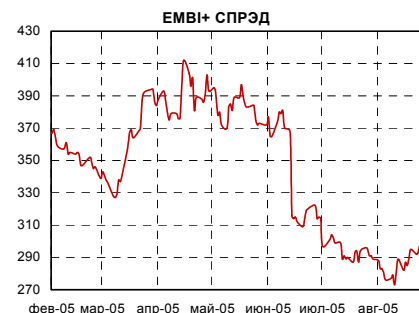
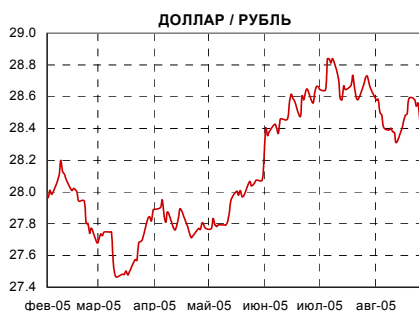
► **РУСАЛ.** Федеральная служба по финансовым рынкам приняла решение зарегистрировать выпуск облигаций ООО «Русский алюминий финансы» третьей серии на сумму 6 млрд. рублей.

ЭКОНОМИКА/ПОЛИТИКА

► **ОБЪЕМ ЗОЛОТОВАЛЮТНЫХ РЕЗЕРВОВ** РФ на 19 августа 2005 года без учета краткосрочных обязательств сократился до \$148,1 млрд. со \$148,9 млрд. на 12 августа 2005 года.

КРЕДИТНЫЕ РЕЙТИНГИ

► **СУАЛ.** Moody's Investors Service присвоило корпоративный рейтинг «Ва3» российскому интегрированному производителю алюминия СУАЛ. Прогноз изменения рейтинга — «стабильный».



КАЛЕНДАРЬ СОБЫТИЙ НА ДОЛГОВОМ РЫНКЕ

СЕГОДНЯ

- 29 авг 05 Уплата налога на прибыль
- 5 сен 05 Уплата ФОР
- 15 сен 05 Уплата ЕСН, страховых взносов
- 19 сен 05 Очередная 137-я встреча ОПЕК. Вена, Австрия
- 20 сен 05 Очередное заседание комиссии FOMC. Рассмотрение вопроса об изменении учетной ставки.

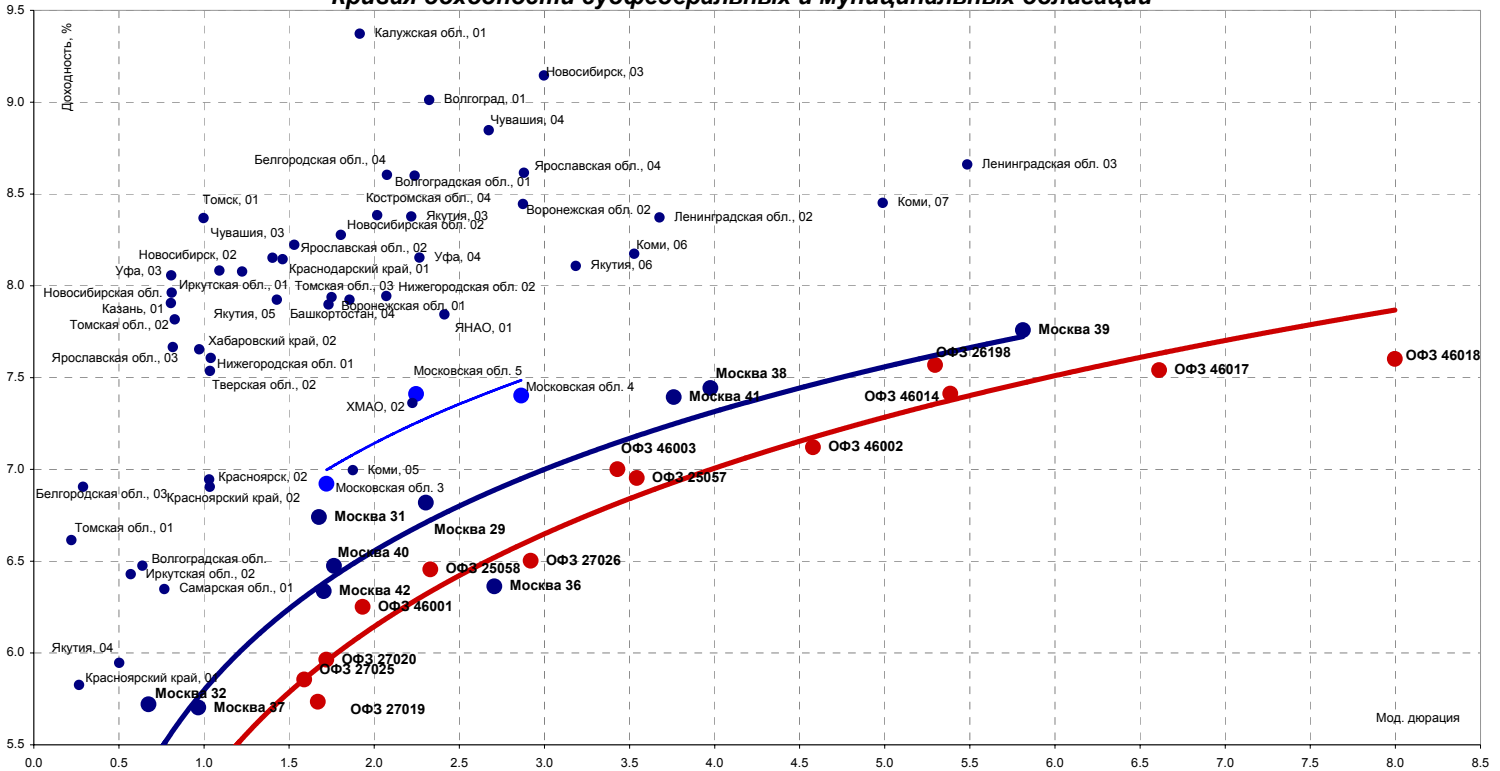
КАЛЕНДАРЬ ПЕРВИЧНОГО РЫНКА

Дата	Эмитент, серия выпуска	Объем, млн.	Срок обращения
СЕГОДНЯ			
31 авг 05	Удмуртнефтепродукт, 01	1 500	3 года/ 1,5 года
7 сен 05	Медведь-Финанс, 01	750	5 лет

СТАТИСТИКА США

Дата	Показатель	Посл. период	Ожидаемое значение	Прошрое значение	Фактически значение
24 авг 05	Статистика продаж новых домов (New Home sales)	июл.05	6.50%	-2.98%	6.50%
24 авг 05	Заказы товаров длительного пользования (Durable goods)	июл.05	-1.20%	1.90%	-4.90%
СЕГОДНЯ					
30 авг 05	Индекс потребительской уверенности (Consumer confidence index)	авг.05	102.0	103.2	
31 авг 05	Предварительная оценка ВВП (preliminary)	2 кв.05	3.40%	3.40%	
31 авг 05	Индекс потребительских расходов (PCE)	2 кв.05	-	3.30%	
31 авг 05	Прибыли корпораций (preiminary)	2 кв.05	-		
1 сен 05	Индекс потребительских расходов (PCE)	июл.05	-	0.00%	
1 сен 05	Индекс Деловой активности (ISM manufacturing)	авг.05	57.00	56.60	
2 сен 05	Статистика рынка труда - Число новых рабочих мест (Non-farm payrolls)	авг.05	188 000	207 000	
2 сен 05	Статистика рынка труда - Уровень безработицы (Unemployment)	авг.05	5.0%	5.0%	
6 сен 05	Индекс Деловой активности (ISM Services)	авг.05	-	60.50	
9 сен 05	Импортные цены	июл.05			
9 сен 05	Экспортные цены	июл.05			
13 сен 05	Торговый баланс (сальдо, млрд. долл.)	июл.05		-58.20	
13 сен 05	Дефицит федерального бюджета, млрд. долл.	июн.05		-41.13	
13 сен 05	Инфляция в промышленном секторе (PPI)	авг.05		1.00%	
13 сен 05	Инфляция - Core PPI (очищенная от влияния цен на продовольствие и энергетику)	авг.05		0.40%	
14 сен 05	Розничные продажи (Retail sales), m-t-m	авг.05		1.80%	
14 сен 05	Retail sales, исключая автомобили, m-t-m	авг.05		0.30%	

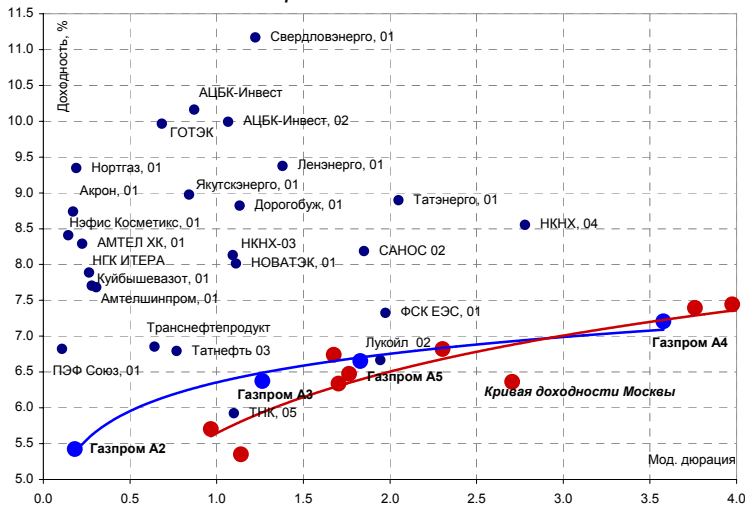
Кривая доходности субфедеральных и муниципальных облигаций



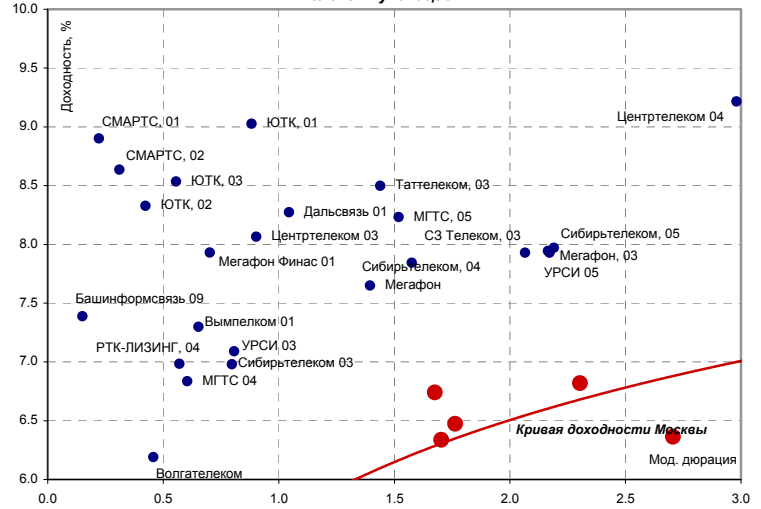
Источники: REUTERS, расчеты Банка Москвы

Кривые доходностей корпоративных облигаций

Топливо-энергетический и химический комплекс

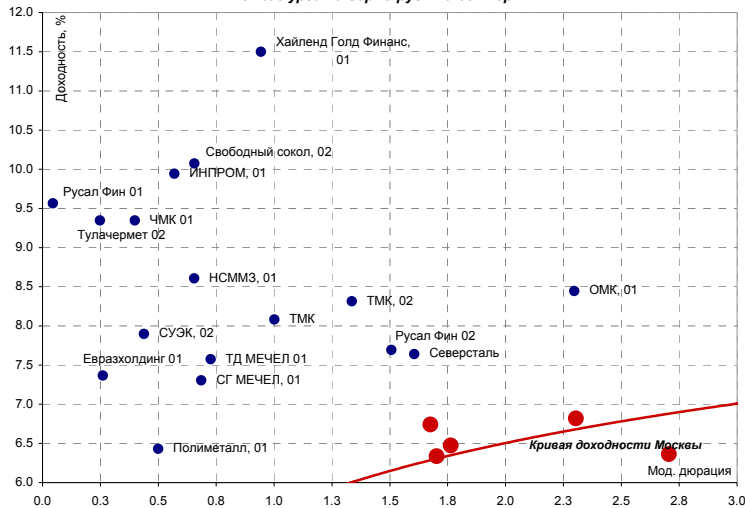


Телекоммуникации

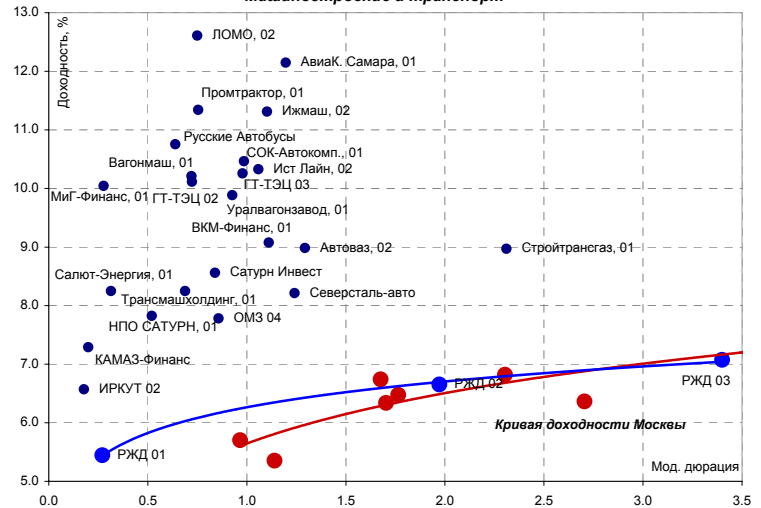


Источники: REUTERS, расчеты Банка Москвы

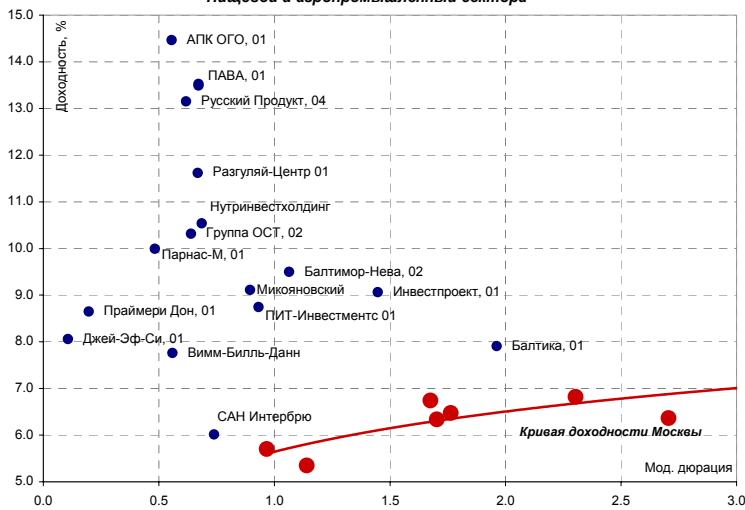
Металлургия и горно-рудный сектор



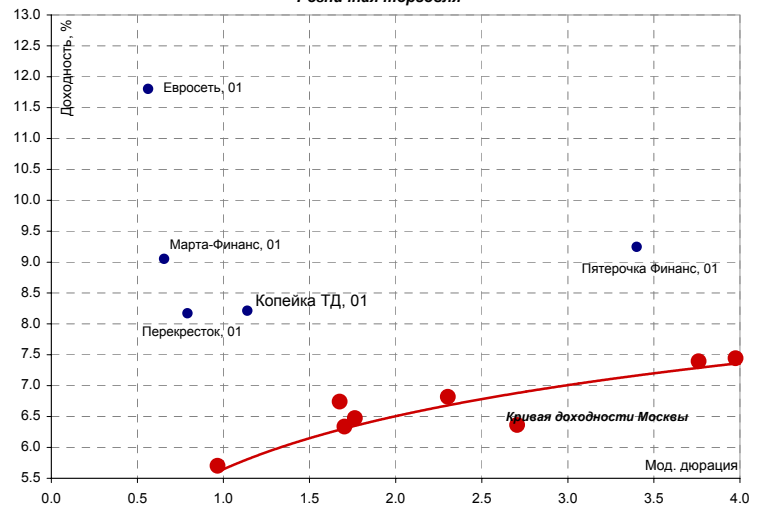
Машиностроение и транспорт



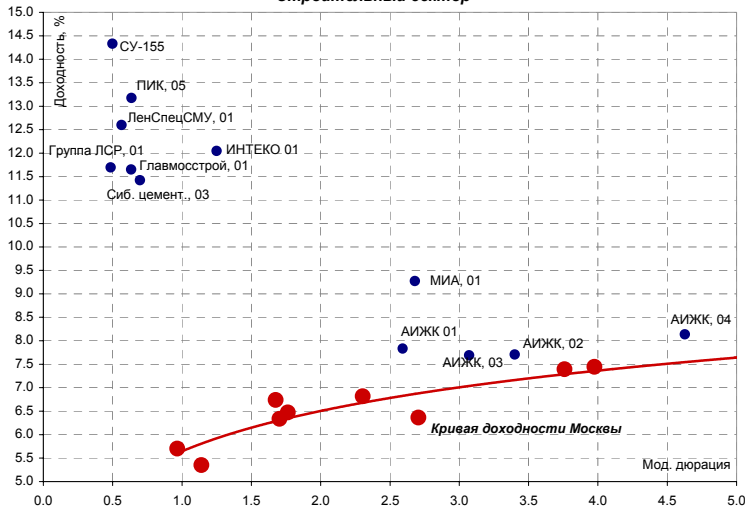
Пищевой и агропромышленный сектора



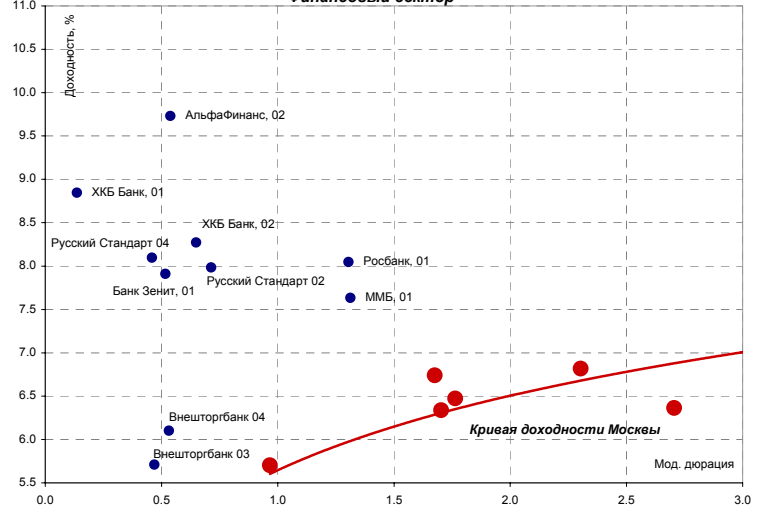
Розничная торговля



Строительный сектор



Финансовый сектор



Источники: REUTERS, расчеты Банка Москвы

ЭМИТЕНТЫ	ОБЪЕМЫ		ПОГАШЕНИЕ/ ВЫКУП			ЦЕНА		ИЗМЕНЕНИЕ,%			ДОХОДНОСТЬ,%			ДЮРАЦИЯ			
	Оборот млн. руб.	Объем, млн. руб.	Купон, %	Погашение	Оферта	Дней до погашени я	Покупка	Продаж а	день	неделя	месяц	НКД	Текуща я	К погаш.	К оферте	Дюр. лет.	Мод. дюр
Итоги торгов государственными облигациями																	
ОБР	0.0	-	-	15.12.05	09.12.05	112	0.00	0.00	0.00	0.00	0.00	-	-	0.26	0.28	0.29	0.29
ОБР 02	0.0	-	-	23.06.09	15.09.05	1398	0.00	99.94	0.00	0.00	0.39	-	-	0.08	5.45	0.06	0.05
ОБР 03	10.0	-	-	22.09.09	15.12.05	1489	98.70	98.85	0.00	0.12	0.31	-	-	0.28	3.85	0.31	0.30
ОФЗ 25057	25.8	17998	7.40	20.01.10	-	1609	102.31	102.40	-0.15	0.03	0.45	5.88	7.23	6.95	-	3.79	3.54
ОФЗ 25058	123.2	24000	6.30	30.04.08	-	979	99.99	99.99	-0.08	0.26	0.25	3.80	6.30	6.46	-	2.48	2.33
ОФЗ 26198	0.0	42117	6.00	02.11.12	-	2626	91.40	93.00	0.00	0.00	0.00	48.33	6.56	7.57	-	5.70	5.30
ОФЗ 27018	0.0	14000	12.00	14.09.05	-	20	0.00	100.63	0.00	0.11	-0.65	23.34	11.90	-3.40	-	0.05	0.06
ОФЗ 27019	0.0	8800	10.00	18.07.07	-	692	107.40	108.08	0.00	0.28	-0.52	9.86	9.29	5.73	-	1.76	1.67
ОФЗ 27020	0.0	8800	10.00	08.08.07	-	713	107.20	108.15	0.00	0.00	-0.17	4.11	9.30	5.96	-	1.82	1.72
ОФЗ 27022	0.0	21296	8.00	15.02.06	-	174	0.00	101.83	0.00	-0.26	0.59	1.75	7.86	4.17	-	0.47	0.45
ОФЗ 27024	10.2	15001	7.50	19.04.06	-	237	101.65	101.74	-0.01	-0.03	-0.80	7.40	7.37	4.46	-	0.64	0.61
ОФЗ 27025	121.7	25806	7.50	13.06.07	-	657	101.81	101.94	-0.12	0.15	-0.04	14.59	7.36	5.86	-	1.68	1.59
ОФЗ 27026	0.0	16000	8.00	11.03.09	-	1294	101.26	101.99	0.00	2.00	0.25	15.56	7.84	6.50	-	3.11	2.92
ОФЗ 45001	0.8	28356	10.00	15.11.06	-	447	103.40	103.48	-0.10	0.17	-0.53	1.64	9.67	5.27	-	0.71	0.67
ОФЗ 45002	0.0	5520	10.00	02.08.06	-	342	0.00	104.80	0.00	-0.07	-0.42	1.81	9.55	4.86	-	0.91	0.87
ОФЗ 46001	19.4	60000	10.00	10.09.08	-	1112	108.21	108.33	-0.06	0.31	-0.26	19.45	9.24	6.25	-	2.05	1.93
ОФЗ 46002	304.6	62000	10.00	08.08.12	-	2540	109.24	109.35	-0.04	0.14	0.19	2.19	9.15	7.12	-	4.90	4.58
ОФЗ 46003	8.0	37298	10.00	14.07.10	-	1784	111.80	111.99	-0.26	0.34	0.20	9.86	8.96	7.00	-	3.67	3.43
ОФЗ 46014	185.0	53827	10.00	29.08.18	-	4752	106.80	106.82	0.14	1.14	-0.18	44.38	9.36	7.41	-	5.78	5.39
ОФЗ 46017	390.6	17031	9.50	03.08.16	-	3996	102.00	102.07	0.15	1.19	0.03	2.08	9.31	7.54	-	7.11	6.61
ОФЗ 46018	124.4	17940	9.50	24.11.21	-	5935	104.95	105.05	0.10	1.59	0.68	18.48	9.05	7.60	-	8.61	8.00
Всего	1199.2	492350															

Источники: REUTERS, расчеты Банка Москвы

ЭМИТЕНТЫ	ОБЪЕМЫ		ПОГАШЕНИЕ/ ВЫКУП			ЦЕНА		ИЗМЕНЕНИЕ,%			ДОХОДНОСТЬ,%			ДЮРАЦИЯ			
	Оборот млн. руб.	Объем, млн. руб.	Купон, %	Погашение	Оферта	Дней до погашения	Покупка	Продажа	день	неделя	месяц	НКД	Текущая	К погаш.	К оферте	Дюр. лет.	Мод. дюр.
Итоги торгов муниципальными облигациями																	
Волгоград, 01	0.01	400	10.20	17.07.08	-	1057	102.60	102.70	0.00	0.79	0.00	9.78	9.95	9.01	-	2.53	2.32
Казань, 01	0.10	750	10.50	21.07.06	-	330	102.35	102.50	0.18	-0.05	0.00	9.78	10.25	7.91	-	0.87	0.81
Красноярск, 02	0.21	630	12.50	27.10.06	-	428	106.15	106.40	0.09	0.02	-0.05	9.93	11.75	6.95	-	1.10	1.03
Новосибирск, 02	9.61	1500	13.00	07.12.06	-	469	105.21	105.27	0.00	0.24	0.19	28.14	12.35	8.08	-	1.18	1.09
Новосибирск, 03	0.00	1000	4.95	14.07.09	-	1419	108.30	108.60	0.18	0.74	0.00	6.10	4.56	9.15	-	3.27	3.00
Томск, 01	0.00	300	13.00	22.11.07	-	819	105.00	0.00	0.00	0.58	-0.12	32.41	12.43	8.37	-	1.08	1.00
Уфа, 03	0.00	400	10.03	18.07.06	-	327	101.81	103.10	0.00	-0.05	0.17	10.16	9.85	8.06	-	0.87	0.81
Уфа, 04	0.00	500	10.03	03.06.08	-	1013	103.80	0.00	0.00	0.14	0.00	21.70	9.55	8.15	-	2.45	2.27
Итоги торгов субфедеральными облигациями																	
Башкортостан, 04	2.55	500	8.02	13.09.07	-	749	99.95	0.00	1.52	0.00		35.38	7.98	7.90	-	1.87	1.73
Белгородская обл., 04	0.00	320	14.50	29.04.08	-	978	113.00	114.00	0.00	0.32	-0.40	46.88	12.83	8.60	-	2.25	2.08
Белгородская обл., 03	0.00	300	19.00	20.12.05	-	117	0.00	0.00	0.00	0.00	-1.17	34.36	18.30	6.90	-	0.31	0.29
Волгоградская обл.	0.00	400	11.99	14.05.06	-	262	103.00	0.00	0.00	-0.05	-0.19	3.48	11.55	6.48	-	0.68	0.64
Волгоградская обл., 01	0.00	600	13.00	11.06.09	-	1386	107.00	108.50	0.00	-0.64	0.47	24.93	11.99	8.60	-	2.43	2.24
Воронежская обл. 01	4.40	600	13.00	15.12.07	-	842	110.70	111.10	0.09	0.27	0.78	25.29	11.70	7.92	-	2.00	1.85
Воронежская обл. 02	7.78	500	13.00	18.06.09	-	1393	112.41	113.60	0.35	0.67	1.52	25.29	11.44	8.45	-	3.12	2.87
Иркутская обл., 01	0.00	700	11.00	22.07.07	-	696	103.40	103.60	0.00	0.23	0.85	7.59	10.64	8.08	-	1.32	1.22
Иркутская обл., 02	1.15	750	11.00	07.09.06	-	378	102.05	102.25	0.10	-0.34	-0.08	23.81	10.75	6.43	-	0.61	0.57
Калужская обл., 01	0.00	300	11.46	24.12.07	-	851	0.00	0.00	0.00	0.00	0.00	19.47	11.31	9.37	-	2.09	1.92
Коми, 05	0.03	500	15.00	24.12.07	-	851	114.30	114.80	0.44	0.26	0.00	25.48	13.07	7.00	-	2.01	1.87
Коми, 06	0.00	700	14.50	14.10.10	-	1876	118.00	119.00	0.00	0.85	1.78	52.84	12.18	8.17	-	3.82	3.53
Коми, 07	1.63	1000	12.00	22.11.13	-	3011	107.71	108.30	0.19	0.37	3.19	30.90	11.14	8.45	-	5.41	4.99
Костромская обл., 04	0.32	800	13.00	11.03.08	-	929	108.05	108.50	0.18	0.51	0.52	25.64	11.98	8.38	-	2.19	2.02
Красноярский край, 01	1.01	1500	10.30	08.12.05	-	105	101.25	101.35	0.10	0.03	-0.30	22.29	10.17	5.83	-	0.28	0.27
Красноярский край, 02	0.00	1500	10.95	26.10.06	-	427	104.40	104.79	0.00	0.19	0.96	9.90	10.46	6.90	-	1.11	1.03
Краснодарский край, 01	0.00	605	10.50	15.05.07	-	628	103.50	0.00	-0.01	0.00	0.52	28.77	10.14	8.14	-	1.58	1.46
Ленинградская обл., 02	0.01	800	14.01	08.12.10	-	1931	120.00	0.00	-0.40	2.43	1.00	26.87	11.25	8.37	-	3.98	3.68
Ленинградская обл. 03	0.05	1300	13.50	05.12.14	-	3389	122.00	125.00	-0.04	2.41	4.03	25.52	10.80	8.66	-	5.96	5.48
Московская обл., 03	3.32	1000	11.00	19.08.07	-	724	107.65	109.67	0.01	0.00	-0.19	1.51	10.22	6.92	-	1.84	1.72
Московская обл., 05	30.66	12000	10.00	30.03.10	-	1678	106.55	106.60	0.00	0.05	1.23	38.90	9.38	7.41	-	2.41	2.25
Московская обл., 04	11.53	9600	11.00	21.04.09	-	1335	111.95	112.10	0.18	0.32	1.37	9.04	9.81	7.40	-	3.08	2.86
Нижегородская обл. 01	0.08	1000	11.80	01.11.06	-	433	104.97	105.20	0.00	0.19	0.13	7.11	11.24	7.61	-	1.12	1.04
Нижегородская обл. 02	0.27	2500	10.49	02.11.08	-	1165	105.21	105.40	0.38	0.49	1.48	9.20	9.95	7.94	-	2.24	2.07
Новосибирская обл.	6.90	1500	13.50	27.07.06	-	336	105.01	105.15	-0.03	0.05	0.14	8.88	12.85	7.96	-	0.88	0.81
Новосибирская обл. 02	0.00	2000	13.30	29.11.07	-	826	0.00	0.00	0.00	0.73	1.26	30.61	12.00	8.28	-	1.95	1.80
Самарская обл., 01	0.00	2370	12.00	04.07.06	-	313	104.40	104.55	0.00	0.05	-0.48	16.77	11.45	6.35	-	0.82	0.77
Тверская обл., 02	13.13	1000	16.90	23.11.06	-	455	111.22	111.30	0.23	0.00	-0.22	42.13	15.18	7.54	-	1.11	1.04
Томская обл., 01	0.00	400	12.00	19.11.05	-	86	100.90	109.00	0.00	0.00	-0.89	32.22	11.86	6.61	-	0.24	0.22
Томская обл., 02	0.00	500	12.00	27.07.06	-	336	102.90	0.00	0.00	0.24	-0.12	9.21	11.62	7.82	-	0.89	0.83
Томская обл., 03	0.00	600	12.00	13.10.07	-	779	105.20	105.70	0.00	-0.24	1.11	44.05	11.38	7.94	-	1.89	1.75
Хабаровский край, 01	0.00	300	13.09	27.08.05	-	2	0.00	0.00	0.00	-0.13	-0.89	32.28	13.07	-17.35	-	0.01	0.01
Хабаровский край, 02	0.03	700	12.00	05.10.06	-	406	103.22	103.40	0.10	-0.05	0.24	16.77	11.61	7.65	-	1.05	0.97
ХМАО, 01	0.00	1000	15.00	08.12.05	-	105	100.96	103.15	0.00			30.82	14.81	10.04	-	0.29	0.26
ХМАО, 02	0.00	5000	12.00	27.05.08	-	1006	111.80	0.00	0.00	0.00	1.13	29.26	10.74	7.36	-	2.39	2.22
Чувашия, 03	19.14	500	9.50	13.04.07	-	596	102.40	110.00	0.02	-7.26	-0.30	11.19	9.28	8.15	-	1.52	1.40
Чувашия, 04	0.00	750	12.33	27.03.09	-	1310	111.35	0.00	0.00	0.81	1.86	50.67	11.10	8.85	-	2.91	2.67
Якутия, 03	0.00	800	12.00	17.06.08	-	1027	90.00	0.00	0.00	0.56	-0.47	21.37	10.94	8.38	-	2.40	2.22
Якутия, 04	1.04	1000	14.00	16.03.06	-	203	104.02	104.35	0.00	0.19	-0.58	26.85	13.44	5.95	-	0.53	0.50
Якутия, 05	6.15	2000	10.00	21.04.07	-	604	101.45	101.70	0.20	-0.22	-0.50	9.59	9.83	7.92	-	1.54	1.43
Якутия, 06	8.57	2000	10.00	13.05.10	-	1722	107.10	108.00	1.32	1.62	0.78	1.92	9.31	8.11	-	3.44	3.18
ЯНАО, 01	1.61	1800	11.00	03.08.08	-	1074	106.00	0.00	-0.14	0.56	-0.55	6.03	10.29	7.84	-	2.60	2.41
Ярославская обл., 02	0.19	1000	13.28	03.07.07	-	677	108.07	0.00	0.23	0.00	0.00	18.56	12.23	8.22	-	1.66	1.53
Ярославская обл., 03	0.00	1000	12.50	17.11.06	-	449	103.90	104.20	0.00	0.00	-0.19	33.90	12.02	7.67	-	0.88	0.82
Ярославская обл., 04	1.07	1000	11.00	26.05.09	-	1370	105.90	106.90	0.28	-1.04	1.95	28.03	10.33	8.62	-	3.13	2.88
Москва 34	0.00	4000	10.00	28.08.05	-	3	0.00	0.00	0.00	-0.47	-0.40	24.38	9.98	-11.60	-	0.01	0.01
Москва 24	0.00	3000	15.00	02.09.05	-	8	0.00	0.00	0.00	0.00	-1.21	34.52	14.83	-37.12	-	0.02	0.03
Москва 35	0.00	3900	10.00	18.06.06	-	297	103.37	103.70	0.38	-0.19	0.08	6.03	9.64	-8.91	-	0.19	0.21
Москва 28	0.00	3000	15.00	25.12.05	-	122	103.25	104.49	0.00	-0.85	-0.29	25.07	14.34	1.13	-	0.33	0.32
Москва 32	0.00	4000	10.00	25.05.06	-	273	0.00	0.00	0.00	-0.10	-0.32	25.21	9.69	5.72	-	0.71	0.67
Москва 37	31.36	3900	10.00	23.09.06	-	394	104.55	104.59	0.09	-0.06	0.02	17.26	9.56	5.70	-	1.02	0.97
Москва 27	0.00	4000	15.00	20.12.06	-	482	111.82	122.51	0.00	0.18	-0.18	27.12	13.35	5.35	-	1.20	1.14
Москва 42	0.00	3000	10.00	13.08.07	-	718	105.80	107.10	0.00	0.19	-0.51	3.29	9.35	6.34	-	1.81	1.70
Москва 31	0.00	5000	10.00	20.05.07	-	633	105.56	0.00	0.00	0.00	0.28	5.48	9.42	6.74	-	1.79	1.68
Москва 40	4.68	4000	10.00	26.10.07	-	792											

ЭМИТЕНТЫ	ОБЪЕМЫ		ПОГАШЕНИЕ/ ВЫКУП			Дней до погашени я	ЦЕНА		ИЗМЕНЕНИЕ,%			ДОХОДНОСТЬ,%			ДЮРАЦИЯ		
	Оборот, млн. руб.	Объем, млрд. руб	Купон, %	Погашение	Оферта		Покупка	Продаж а	день	неделя	месяц	НКД	Текуща я	К погаш.	К оферте	Дюр. лет.	Мод. дюр
Итоги торгов корпоративными облигациями																	
Нефть и газ																	
ГАЗПРОМ А2	0.00	5000	15.21	03.11.05	-	69	101.35	102.05	0.15	-0.20	-0.50	46.25	14.90	4.09	-	0.19	0.18
ГАЗПРОМ А3	0.00	10000	8.11	18.01.07	-	510	102.17	102.35	0.00	-0.48	0.00	6.67	7.92	6.37	-	1.34	1.26
ГАЗПРОМ А4	0.00	5000	8.22	10.02.10	-	1629	104.15	104.28	0.05	1.58	0.93	2.03	7.88	7.19	-	3.83	3.58
ГАЗПРОМ А5	0.00	5000	7.58	09.10.07	-	774	100.90	103.45	0.00	-0.10	0.34	28.24	7.43	6.65	-	1.95	1.83
НГК ИТЕРА	0.00	2000	13.50	07.12.07	07.12.05	833	101.55	101.75	0.00	-0.38	0.00	29.59	13.30	-	7.84	0.28	0.26
Лукойл 02	0.00	6000	7.15	17.11.09	20.11.07	1544	101.12	101.20	0.00	0.20	0.25	18.41	7.07	-	6.67	2.07	1.94
НОВАТЭК, 01	50.43	1000	9.40	30.11.06	-	461	101.75	101.99	-0.93	-0.10	0.50	21.89	9.32	8.84	-	1.20	1.10
Нортгаз, 01	0.00	2100	16.00	09.11.05	-	75	101.26	101.30	0.00	-0.11	0.09	46.90	15.80	9.27	-	0.21	0.19
Татнефть 03	0.00	1500	12.00	01.07.06	-	309	103.40	104.70	0.00	0.53	-0.67	18.41	11.51	6.78	-	0.82	0.77
ТНК, 05	0.13	3000	15.00	28.11.06	-	459	111.00	111.20	-2.66	0.23	-0.54	36.58	13.89	8.31	-	1.16	1.07
Химия и нефтехимия																	
АМТЕЛ ХК, 01	0.00	1200	12.50	15.11.07	22.11.05	811	100.17	101.23	0.00	-0.21	0.05	33.90	12.40	-	8.24	0.24	0.22
Акрон, 01	0.00	600	13.45	01.11.05	-	67	100.85	0.00	0.00	-0.01	-0.54	8.84	13.34	8.67	-	0.18	0.17
Амтелшипнром, 01	0.00	600	19.00	23.12.05	-	119	102.00	0.00	0.00	0.10	-0.38	32.79	18.35	7.59	-	0.33	0.30
АЦБК-Инвест, 02	0.00	500	11.80	20.05.08	21.11.06	998	0.00	0.00	0.00	0.00	1.28	0.65	11.51	-	9.99	1.17	1.07
Дорогобуж, 01	0.00	900	9.90	11.06.08	13.12.06	1020	100.00	0.00	0.00	0.30	1.30	19.26	9.75	-	8.82	1.23	1.13
Куйбышевазот, 01	0.00	600	9.00	15.06.06	15.12.05	293	100.00	100.60	0.00	-0.05	0.10	17.51	8.96	-	7.69	0.30	0.28
НИКОСХИМ, 01	0.00	750	15.00	14.12.06	-	475	100.90	101.20	0.00	-0.09	1.16	29.18	14.83	13.65	-	1.20	1.06
НКНХ-03	0.00	2000	9.50	01.09.07	01.09.05	736	0.00	0.00	0.00	-0.40	0.00	22.38	9.49	8.13	-	1.18	1.09
НКНХ, 04	0.00	1500	9.99	26.03.12	02.04.09	2404	104.00	0.00	0.00	0.95	1.38	39.41	9.50	-	8.44	3.02	2.78
Нэфис Косметикс, 01	0.00	400	12.00	22.04.07	21.10.05	604	100.20	100.60	0.00	0.00	-0.43	41.42	11.94	-	8.35	0.15	0.14
САНОС 01	0.00	300	14.00	13.02.06	-	171	0.00	0.00	0.00	0.00	-0.09	4.60	13.62	7.77	-	0.47	0.44
САНОС 02	0.00	3000	9.70	10.11.09	13.11.07	1537	103.85	104.05	0.00	0.47	1.08	26.84	9.34	-	8.19	2.00	1.85
Электроэнергетика																	
Башкирэнерго, 01	0.00	500	20.00	11.09.05	-	16	0.00	100.70	0.00	0.00	-0.64	91.51	19.79	-3.59	-	0.04	0.05
Башкирэнерго, 02	0.00	500	9.50	22.02.07	-	545	100.35	100.90	0.00	0.00	-0.83	0.26	9.49	9.65	-	1.43	1.30
Ленэнерго, 01	101.00	3000	10.25	19.04.07	-	601	101.05	0.00	-0.59	0.10	-0.01	35.66	10.15	9.79	-	1.51	1.37
РАО ЕЭС 02	0.00	3000	15.00	21.10.05	-	56	90.00	104.01	0.00	-0.27	-0.39	52.19	14.77	4.59	-	0.15	0.15
Свердловэнерго, 01	0.00	500	11.50	01.03.07	05.09.05	552	0.00	0.00	0.00	0.70	-0.06	55.45	11.40	-	11.17	1.36	1.22
Татэнерго, 01	0.00	1500	9.65	13.03.08	-	930	102.40	102.90	0.00	0.00	0.51	42.83	9.45	8.90	-	2.23	2.05
ФСК ЕЭС, 01	0.00	5000	8.80	18.12.07	-	844	103.40	103.55	0.00	0.00	0.29	15.91	8.51	7.32	-	2.12	1.97
Якутскэнерго, 01	0.00	400	16.00	31.08.06	-	370	0.00	0.00	0.00	0.00	0.48	77.15	15.24	8.96	-	0.91	0.84
Связь																	
Башинформсвязь 09	0.00	150	14.00	23.10.05	-	58	0.00	0.00	0.00	0.00	-0.29	47.95	13.86	7.28	-	0.16	0.15
Волгателеком	0.00	1000	13.00	21.02.06	-	179	0.00	0.00	0.00	-0.08	-1.21	1.42	12.58	6.15	-	0.48	0.45
Вымпелком 01	0.00	3000	9.90	16.05.06	-	263	101.87	101.90	0.00	0.05	-0.94	27.39	9.72	7.29	-	0.70	0.65
Дальсвязь 01	0.00	1000	15.00	15.11.06	16.11.05	446	106.00	106.50	0.00	0.00	-1.26	41.10	14.15	8.26	-	1.13	1.04
МГТС 04	0.00	1000	10.00	22.04.09	26.04.06	1335	0.00	0.00	0.00	0.00	-0.20	33.15	9.80	-	6.82	0.64	0.60
МГТС, 05	0.00	1500	8.30	25.05.10	29.05.07	1733	0.00	0.00	0.00	-0.64	1.50	19.56	8.27	-	8.23	1.64	1.52
Мегафон Финас 01	0.00	1500	11.50	07.06.06	-	285	0.00	0.00	0.00	-0.39	0.00	24.89	11.19	7.92	-	0.75	0.70
Мегафон	0.00	1500	9.28	11.04.07	-	593	102.25	0.00	0.00	0.00	0.35	34.32	9.04	7.65	-	1.50	1.39
Мегафон, 03	0.00	3000	9.25	15.04.08	-	963	102.90	103.40	0.00	0.63	1.50	32.44	8.95	7.95	-	2.34	2.16
РТК-ЛИЗИНГ, 04	0.00	2250	9.69	08.04.08	13.04.06	39546	100.95	101.20	0.00	0.00	0.04	36.11	9.60	-	6.97	0.61	0.57
Сибирьтелеком 03	0.00	1530	14.50	14.07.06	-	322	104.55	106.50	0.00	0.22	-0.82	16.68	13.62	6.96	-	0.85	0.79
Сибирьтелеком, 04	0.00	2000	12.50	05.07.07	-	678	108.10	108.88	0.00	0.32	0.33	17.12	11.56	7.84	-	1.70	1.57
Сибирьтелеком, 05	0.00	3000	9.20	25.04.08	-	973	102.30	103.50	0.00	0.54	0.55	29.74	8.91	7.97	-	2.37	2.19
СЗ Телеком, 02	0.00	1500	13.20	03.10.07	05.10.05	768	100.80	101.10	0.00	0.00	-0.64	18.44	13.05	-	2.63	0.11	0.11
СЗ Телеком, 03	0.00	3000	9.25	24.02.11	28.02.08	2008	103.00	0.00	0.00	0.00	0.54	21.29	8.94	-	7.93	2.23	2.07
СМАРТС, 01	0.00	275	18.00	20.11.05	-	86	102.00	102.20	0.00	-0.24	-1.20	46.85	17.64	8.81	-	0.24	0.22
СМАРТС, 02	0.00	500	10.00	26.06.07	26.12.05	669	99.95	100.20	0.00	0.00	0.05	16.71	9.99	-	9.53	0.33	0.31
СМАРТС, 03	0.00	1000	15.10	29.09.09	05.10.05	1495	103.60	104.00	0.00	0.52	-1.20	59.16	14.55	-	-16.53	0.11	0.13
Таттелеком, 03	0.00	600	11.75	06.05.07	-	618	104.05	104.80	0.00	0.54	-0.24	4.18	11.14	8.49	-	1.56	1.44
УРСИ 03	0.00	3000	14.25	18.07.06	-	326	105.95	106.20	0.00	-0.02	-0.38	14.84	13.42	7.07	-	0.86	0.80
УРСИ 04	0.00	3000	9.99	01.11.07	-	797	104.25	104.60	0.00	-0.86	0.54	30.93	9.55	7.80	-	1.96	1.82
УРСИ 05	0.00	2000	9.19	17.04.08	-	965	103.30	103.80	0.00	0.54	0.65	31.72	8.90	7.93	-	2.34	2.17
Центртелеком 03	0.00	2000	12.35	15.09.06	-	385	104.30	104.59	0.00	-0.18	0.10	54.48	11.83	8.05	-	0.97	0.90
Центртелеком 04	0.23	5623	13.80	21.08.09	-	1456	115.75	116.50	0.00	1.43	2.02	3.02	11.92	9.21	-	3.25	2.98
Центральный Телеграф 0	10.75	500	16.00	22.08.06	-	361	0.00	111.11	2.38	0.00	-0.38	1.32	14.88	8.28	-	0.94	0.86
ЮТК, 01	0.00	1500	14.24	14.09.06	-	384	105.00	105.75	0.41	-0.10	0.21	63.20	13.47	8.58	-	0.96	0.88
ЮТК, 02	0.00	1500	12.00	07.02.07	08.02.06	530	101.35	101.60	0.00	-0.25	-0.02	5.26	11.81	-	8.31	0.46	0.42
ЮТК, 03	0.00	3500	12.30	10.10.09	13.04.06	1506	101.90	102.24	0.08	-0.38	0.16	47.52	12.03	-	8.43	0.60	0.55
Металлургия																	
Выксунский МЗ 01	0.00	1000	15.00	31.08.05	-	5	0.00	0.00	0.00	0.00	-0.38	72.74	14.78	-86.88	-	0.01	0.11
Евразхолдинг 01	0.00	1000	12.50	05.12.05	-	101	0.00	0.00	0.00	0.00	-1.27	28.08	12.33	7.32	-	0.28	0.26
ИНПРОМ, 01	0.00	500	12.50	20.04.07	21.04.06	602	101.30	101.85	0.00	0.49	0.20	43.15	12.29	-	9.9		

ЭМИТЕНТЫ	ОБЪЕМЫ		ПОГАШЕНИЕ/ ВЫКУП				ЦЕНА		ИЗМЕНЕНИЕ,%			ДОХОДНОСТЬ,%			ДЮРАЦИЯ		
	Оборот, млн. руб.	Объем, млрд. руб.	Купон, %	Погашение	Оферта	Дней до погашения	Покупка	Продажа	день	неделя	месяц	НКД	Текущая	К погаш.	К оферте	Дюр. лет.	Мод. дюр.
Машиностроение																	
Автоваз, 02	0.10	3000	9.20	13.08.08	14.02.07	1083	100.52	100.58	0.03	0.44	-0.03	2.27	9.15	-	8.96	1.41	1.29
Вагонмаш, 01	0.00	300	13.50	19.06.08	22.06.06	1028	102.61	102.75	0.00	0.69	0.00	23.30	13.15	-	10.21	0.79	0.72
ВКМ-Финанс, 01	0.00	1000	10.25	04.06.08	06.12.06	1013	101.40	101.80	0.00	0.30	1.45	21.90	10.09	-	9.08	1.21	1.11
ГТ-ТЭЦ Энерго 02	0.00	1500	12.50	22.06.06	-	300	101.81	101.99	0.00	0.10	-0.03	21.92	12.25	10.11	-	0.79	0.72
ГТ-ТЭЦ Энерго 03	51.09	1500	12.04	18.04.08	23.10.06	966	102.00	102.20	0.07	0.25	0.55	41.56	11.78	-	10.23	1.08	0.98
ИжАвто, 01	0.00	1200	12.50	14.03.07	14.09.05	565	100.01	100.50	0.00	-0.10	0.01	55.82	12.45	-	4.54	0.05	0.05
Ижмаш, 02	0.00	1000	13.55	17.06.08	19.12.06	1026	102.80	103.25	0.00	0.00	0.00	24.13	13.16	-	11.31	1.23	1.10
ИРКУТ 02	0.00	1500	16.00	02.11.05	-	68	101.35	101.65	0.00	-0.21	-0.78	49.97	15.73	6.44	-	0.19	0.18
КАМАЗ-Финанс	0.00	1200	12.30	11.11.06	11.11.05	442	100.50	101.00	0.00	0.05	-0.12	35.72	12.18	-	7.23	0.21	0.20
ЛОМО, 02	0.00	700	14.20	11.07.06	-	319	101.01	102.00	0.00	-0.62	0.96	17.51	13.98	12.60	-	0.84	0.75
МиГ-Финанс, 01	0.00	1000	16.00	03.06.09	15.12.05	1377	101.40	101.47	0.00	-0.33	0.20	34.63	15.77	-	9.99	0.30	0.28
ОМЗ 04	5.79	900	14.25	26.02.09	31.08.06	1280	105.91	106.50	0.14	0.30	1.39	68.71	13.38	-	7.61	0.92	0.86
Промтрактор, 01	0.00	1500	10.70	03.07.08	07.07.06	1042	100.65	101.00	0.00	0.00	-	14.36	10.73	-	11.34	0.84	0.75
Русские Автобусы	0.00	500	14.00	22.05.06	-	269	102.41	102.55	0.00	0.28	-0.05	36.82	13.67	10.74	-	0.70	0.64
Салют-Энергия, 01	3.05	3000	14.00	25.12.07	27.12.05	851	101.65	101.75	-0.09	-0.05	0.34	22.63	13.76	-	8.47	0.34	0.31
Сатурн Инвест	0.00	500	15.00	05.08.06	-	344	104.00	114.06	0.00	0.00	-0.29	8.63	14.17	8.54	-	0.91	0.84
НПО САТУРН, 01	0.00	1500	11.50	23.03.08	28.03.06	39530	101.70	102.20	0.00	0.34	-0.05	48.84	11.26	-	7.81	0.56	0.52
Северсталь-авто	0.00	1500	11.25	21.01.10	25.01.07	1609	0.00	0.00	0.00	0.19	0.24	8.94	10.80	-	8.20	1.34	1.24
СОК-Автокомпл., 01	0.00	1100	12.32	24.04.08	27.10.06	972	102.00	102.30	0.00	1.64	0.09	40.17	12.05	-	10.47	1.09	0.99
Стройтрансгаз, 01	0.00	3000	9.60	25.06.08	-	1034	101.85	102.25	0.00	1.95	0.00	14.99	9.41	8.97	-	2.52	2.31
ТВЗ, 01	0.00	750	14.60	10.10.06	-	410	105.00	106.45	0.00	-0.05	-0.19	55.20	13.84	5.53	-	0.59	0.56
Трансмашхолдинг, 01	0.00	1500	14.00	01.12.07	05.06.06	827	103.65	104.40	0.00	0.19	-0.23	32.99	13.44	-	8.23	0.74	0.69
Уралвагонзавод, 01	0.00	2000	13.36	30.09.08	03.10.06	1131	103.65	103.85	0.00	0.18	0.15	52.34	12.87	-	9.88	1.01	0.92
Добывающая промышленность																	
АЛРОСА 19	2.34	3000	16.00	23.10.05	-	58	101.53	101.88	0.30	-0.49	-0.42	54.79	15.71	4.06	-	0.16	0.15
Полиметалл, 01	0.00	750	17.50	21.03.06	-	207	104.50	105.90	0.00	0.09	-0.52	75.27	16.53	6.38	-	0.53	0.50
СУЭК, 02	0.00	1000	11.00	15.02.07	16.02.06	538	101.40	101.75	0.00	0.00	-0.13	2.41	10.83	-	7.88	0.47	0.44
Хайленд Голд Финанс, 01	0.00	750	12.00	02.04.08	09.10.06	950	101.00	103.00	0.00	0.48	-0.05	16.77	11.88	-	11.50	1.05	0.94
Пищевая промышленность																	
АПК ОГО, 01	0.01	1100	15.50	22.04.07	28.04.06	604	100.80	100.84	-0.05	0.25	0.15	45.48	15.37	-	14.54	0.63	0.55
Балтимор-Нева	0.00	500	16.00	05.09.06	02.09.05	375	0.00	0.00	0.00	-0.44	0.03	37.26	16.02	-	23.00	0.02	0.02
Балтимор-Нева, 03	0.00	800	11.65	15.05.08	23.11.06	993	102.00	102.50	0.00	0.39	1.35	31.28	11.37	-	9.50	1.16	1.06
Вимм-Билль-Данн	0.00	1500	10.78	11.04.06	-	228	101.90	102.20	0.00	-0.15	-0.05	40.17	10.59	7.75	-	0.60	0.56
Группа ОСТ, 02	0.00	1000	13.60	08.05.08	22.05.06	986	102.20	102.40	0.00	-0.19	2.00	39.12	13.33	-	10.32	0.70	0.64
Джей-Эф-Си, 01	0.00	700	14.00	06.10.05	-	41	100.50	100.65	0.00	0.05	-0.30	13.42	13.91	7.92	-	0.11	0.10
Джей-Эф-Си, 02	0.00	1200	14.00	04.12.07	06.12.05	830	102.35	102.60	-0.17	-0.34	-0.07	30.68	13.73	-	6.51	0.28	0.26
Инвестпроект, 01	0.00	1000	10.80	16.05.07	-	628	0.00	0.00	0.00	1.98	0.60	29.29	10.49	9.06	-	1.58	1.45
Микояновский	0.00	1000	13.50	18.09.06	-	388	103.11	0.00	0.00	0.00	0.57	59.18	12.91	9.10	-	0.97	0.89
Нутринвестхолдинг, 01	0.00	1200	12.00	09.06.09	13.06.06	1383	101.30	101.70	0.00	0.35	0.00	23.67	11.83	-	10.54	0.76	0.69
ПАВА, 01	0.00	350	12.91	15.06.08	16.06.06	1024	0.00	0.00	0.00	0.00	0.00	24.76	-	-	-	0.76	0.67
Парнас-М, 01	0.00	500	12.75	15.03.06	-	201	101.55	101.70	0.00	0.00	-0.09	25.15	12.54	9.98	-	0.53	0.48
Праймери Дон, 01	0.00	750	13.50	10.11.06	11.11.05	441	0.00	0.00	0.00	0.00	0.25	5.18	13.30	-	8.59	0.21	0.19
Разгуляй-Центр 01	0.00	1000	14.00	05.06.06	-	283	101.85	102.40	0.00	0.06	1.27	31.84	13.74	11.61	-	0.74	0.67
Русский Продукт, 04	0.00	440	13.95	15.05.07	16.05.06	627	100.51	0.00	0.00	-0.10	0.90	3.44	13.82	-	13.15	0.70	0.62
ЭФКО, 01	0.00	1000	15.50	05.09.06	06.09.05	375	0.00	0.00	0.00	0.00	-0.49	72.62	15.36	-	-13.28	0.03	0.03
Пивоварение																	
Балтика, 01	0.00	1000	8.75	20.11.07	-	816	102.05	102.25	0.00	-0.20	0.42	15.82	8.57	7.91	-	2.11	1.96
Красный Восток-Инвест	0.00	1500	11.50	25.02.07	24.02.06	548	104.00	104.70	0.00	-0.19	0.65	0.32	11.02	-	2.66	0.50	0.49
ПИТ-Инвестментс 01	0.00	1000	12.00	28.09.06	-	398	103.00	104.00	0.00	2.00	1.29	48.66	11.59	8.73	-	1.01	0.93
ПИТ-Инвестментс 02	0.00	1500	14.25	23.03.09	29.09.06	1305	106.01	106.75	0.00	1.78	1.36	58.95	13.37	-	7.83	1.00	0.93
САН Интербрю	0.00	2500	13.00	15.08.06	-	354	105.50	105.70	0.00	-0.27	-0.43	14.25	12.32	5.99	-	0.78	0.74
Розничный сектор																	
Евросеть, 01	1.04	1000	16.33	25.04.06	-	242	102.88	102.98	0.12	-0.13	0.59	54.58	15.84	11.59	-	0.63	0.56
Копейка ТД, 01	0.00	1200	9.75	17.06.08	19.12.06	1026	102.20	102.50	0.00	0.00	0.00	17.36	9.54	-	8.21	1.23	1.14
Марта-Финанс, 01	0.00	700	14.84	22.05.08	25.05.06	1000	103.00	104.20	0.00	0.19	1.57	37.00	14.24	-	9.05	0.71	0.66
Пятерочка Финанс, 01	0.00	1500	11.45	12.05.10	-	1720	108.90	109.25	0.00	1.88	6.25	31.06	10.50	9.25	-	3.72	3.40
Перекресток, 01	0.00	1500	8.81	08.07.08	11.07.06	1047	100.76	100.90	0.00	0.00	-	10.62	8.75	-	8.17	0.86	0.79
Лесная промышленность и ЦБК																	
АЦБК-Инвест	0.00	500	13.50	07.09.06	-	377	103.05	103.75	0.00	0.48	0.00	28.85	13.03	10.15	-	0.96	0.87
Волга 01	0.00	1500	12.00	13.03.07	14.09.05	564	99.41	99.69	0.00	0.25	-0.30	53.59	12.04	-	54.42	0.05	0.03
ГОТЭК	0.00	550	12.50	06.06.06	-	284	0.00	102.10	0.00	0.39	0.80	27.40	12.25	9.96	-	0.75	0.68
ПЭФ Союз, 01	0.00	300	16.00	09.10.07	06.10.05	774	100.50	100.90	0.00	-1.85	-0.83	61.81	15.84	-	6.62	0.11	0.11

Источники: REUTERS, расчеты Банка Москвы

ЭМИТЕНТЫ	ОБЪЕМЫ		ПОГАШЕНИЕ/ ВЫКУП			ЦЕНА		ИЗМЕНЕНИЕ,%			ДОХОДНОСТЬ,%			ДЮРАЦИЯ			
	Оборот, млн. руб.	Объем, млрд. руб.	Купон, %	Погашение	Оферта	Дней до погашени я	Покупка	Продаж а	день	неделя	месяц	НКД	Текуща я	К погаш.	К оферте	Дюр. лет.	Мод. дюр
Строительство и ипотека																	
АИЖК	0.00	1070	11.00	01.12.08	-	1193	0.00	110.20	0.00	0.14	0.44	25918	10.05	7.83	-	2.79	2.59
АИЖК, 02	0.00	1500	11.00	01.02.10	-	1620	111.00	114.00	-0.22	2.59	0.14	7.53	9.78	7.77	-	3.66	3.39
АИЖК, 03	0.00	2250	9.40	15.10.10	-	1876	106.25	106.65	0.00	0.95	0.05	10.82	8.83	7.69	-	3.30	3.07
АИЖК, 04	0.00	900	8.70	01.02.12	-	2350	0.00	0.00	0.00	0.00	0.74	5.72	8.37	8.14	-	5.00	4.63
Главмосстрой, 01	0.77	2000	13.00	27.05.07	27.05.06	639	101.26	101.44	-0.05	0.25	0.03	32.41	12.84	-	11.72	0.70	0.63
ИНТЕКО 01	0.05	1200	10.95	15.02.07	-	538	95.00	101.00	1.01	0.00	1.02	2.40	10.95	11.25	-	1.40	1.26
Искитимцемент, 01	0.00	200	16.80	24.12.06	25.12.05	485	103.15	106.00	0.00	1.44	0.97	29.00	16.07	-	3.18	0.32	0.31
Группа ЛСР, 01	0.00	1000	14.00	20.03.08	23.03.06	937	101.30	101.45	0.00	-0.02	0.00	59.07	13.81	-	11.70	0.54	0.49
МИА, 01	0.00	2200	10.00	20.09.12	-	2582	100.00	103.00	0.00	0.49	-0.98	6.14	9.71	9.27	-	2.93	2.68
ПИК, 05	2.32	1120	13.00	20.05.08	23.05.06	998	100.20	100.35	0.05	0.00	-0.10	0.71	12.96	-	13.17	0.72	0.64
ЦУН ЛенСпецСМУ, 01	3.12	1000	15.50	22.04.10	27.04.06	1700	101.56	101.99	-0.11	0.69	0.74	50.53	15.20	-	12.60	0.64	0.56
Сиб. цемент., 03	0.00	800	12.50	12.06.08	15.06.06	1021	102.20	102.80	0.00	1.33	0.00	23.97	12.38	-	11.42	0.78	0.70
СУ-155	0.00	1500	14.00	30.03.07	30.03.06	581	100.01	0.00	0.00	1.27	0.27	22.25	13.97	-	14.33	0.57	0.50
Транспорт																	
АвиаК. Самара, 01																	
Ист Лайн Хэндлинг, 02	0.00	3000	11.59	22.05.08	23.11.06	1000	101.60	101.94	0.00	1.47	0.20	28.90	11.40	-	10.33	1.17	1.06
РЖД, 03	0.00	4000	8.33	02.12.09	-	1559	104.75	104.85	-11.55	0.96	1.07	18.03	8.98	10.74	-	3.59	3.24
РЖД, 02	0.00	4000	7.75	05.12.07	-	831	102.20	102.85	-7.88	0.29	0.45	16.77	8.21	10.84	-	2.09	1.89
РЖД, 01	0.00	4000	6.59	07.12.05	-	103	100.25	100.40	0.00	0.09	0.07	14.26	6.57	5.43	-	0.28	0.27
Транснефтепродукт	0.00	1000	8.90	10.05.06	-	257	0.00	0.00	0.00	0.06	-0.30	26.09	8.77	6.84	-	0.68	0.64
Финансовый сектор																	
АльфаФинанс, 01	0.00	1000	8.50	08.06.07	-	651	0.00	0.00	0.00	-	-	17.93	8.50	1.42	-	1.72	1.70
АльфаФинанс, 02	0.00	2000	8.50	31.03.10	05.04.06	1678	0.00	0.00	0.00	0.00	0.00	33.07	8.55	-	9.74	0.59	0.54
Банк Зенит, 01	0.00	1000	8.50	24.03.07	24.03.06	575	100.25	100.45	0.00	0.10	-0.02	36.10	8.47	-	7.91	0.56	0.51
Внешторгбанк 03	0.00	2000	14.00	22.02.06	-	180	103.61	104.00	0.00	0.17	-0.33	35.67	13.47	5.67	-	0.49	0.47
Внешторгбанк 04	0.00	5000	5.60	19.03.09	24.03.06	1301	99.90	99.91	0.00	-0.17	-0.05	23.78	5.61	-	6.10	0.56	0.53
ММБ, 01	0.00	1000	8.30	13.02.07	-	536	0.00	101.57	0.00	0.00	0.35	2.27	8.21	7.63	-	1.41	1.31
Росбанк, 01	0.41	3000	9.25	15.02.09	14.02.07	1269	101.82	101.95	0.06	0.07	0.13	3.04	9.08	-	8.00	1.41	1.30
Русский Стандарт 02	0.00	1000	14.04	14.06.06	-	292	104.60	105.00	0.00	-0.24	0.00	27.69	13.41	7.96	-	0.77	0.71
Русский Стандарт 03	0.00	2000	5.00	22.08.07	01.09.05	726	100.01	0.00	0.00	-0.15	-0.25	0.27	5.00	-	-1.08	0.02	0.02
Русский Стандарт 04	0.00	3000	8.99	03.03.08	02.03.06	920	0.00	0.00	0.00	-0.10	0.15	43.60	8.94	-	8.10	0.50	0.46
ХКБ Банк, 01	0.00	1500	11.25	16.10.07	18.10.05	781	0.00	100.55	0.00	-0.24	-0.35	39.45	11.22	-	8.85	0.15	0.14
ХКБ Банк, 02	0.00	3000	8.50	11.05.10	16.05.06	1719	100.21	100.30	0.00	0.08	0.10	23.29	8.48	-	8.27	0.70	0.65
Всего по данным	252.82	271408															

Источники: REUTERS, расчеты Банка Москвы

ЭМИТЕНТЫ	ОБЪЁМ		ПОГАШЕНИЕ		ЦЕНА		ИЗМЕНЕНИЕ,%			ДОХОДНОСТЬ,%		РЕЙТИНГ			ДЮРАЦИЯ		
	Объем, млн.	Купон,%	Погашение	Дней до погашения	Покупка	Продажа	день	неделю	месяц	К погаш.	Текущая	Спрэд к benchmark	S&P	Moody's	Fitch	Дюр. лет.	Мод. дюр
Суверенные еврооблигации																	
Россия 07	\$ 2 400	10	26.06.07	669	109.31	109.44	0.00	0.00	-0.79	4.61	9.15	59	BBB-	Vaa3	BBB	1.69	1.65
Россия 10	\$ 2 718	8.25	31.03.10	1678	108.06	108.38	0.00	0.06	-0.57	4.84	7.63	82	BBB-	Vaa3	BBB	2.31	2.25
Россия 18	\$ 3 466	11	24.07.18	4715	149.75	150.81	0.17	0.38	-0.67	5.54	7.35	138	BBB-	Vaa3	BBB	8.19	7.97
Россия 30	\$ 19 526	5	31.03.30	8983	112.50	112.63	0.33	0.39	-0.84	5.52	4.44	136	BBB-	Vaa3	BBB	8.18	7.96
Россия 28	\$ 2 500	12.75	24.06.28	8338	183.31	183.88	0.00	0.41	-1.10	6.00	6.96	163	BBB-	Vaa3	BBB	10.97	10.66
Облигации Минфина РФ																	
MINFIN 6	\$ 1 750	3	14.05.06	261	98.88	99.19	-0.06	0.00	0.00	4.60	3.03	0	BBB-	Vaa3	BBB	1.98	1.90
MINFIN 8	\$ 1 322	3	14.11.07	810	96.75	96.94	0.00	0.46	0.07	8.96	3.10	0	BBB-	Vaa3	BBB	2.78	2.58
MINFIN 5	\$ 2 837	3	14.05.08	992	94.75	94.75	-0.07	0.00	0.07	5.06	3.17	0	BBB-	Vaa3	BBB	3.76	3.57
MINFIN 7	\$ 1 750	3	14.05.11	2087	88.25	88.63	0.00	0.43	-0.57	5.38	3.40	0	BBB-	Vaa3	BBB	6.20	5.85
Облигации Aries																	
ARIES 01	€ 2 000	5.41	25.10.07	790	105.50	105.87	-0.05	0.03	0.30	2.83	5.13	61	BB+	Ba2	0.00		2.63
ARIES 02	€ 1 000	7.75	25.10.09	1521	116.94	117.14	-0.08	0.38	-0.08	3.31	6.63	84	BB+	Ba2	0.00		3.55
ARIES 03	\$ 2 436	9.6	25.10.14	3347	129.65	130.05	0.32	0.66	-1.06	5.44	7.40	128	BB+	Ba2	0.00		6.51
Муниципальные еврооблигации																	
Москва 06	€ 400	10.95	28.04.06	245	105.31	105.69	-0.01	-0.14	-0.70	2.63	10.40	54	BBB-	Vaa3	BBB	0.66	0.65
Москва 11	€ 374	6.45	12.10.11	2238	112.61	112.87	-0.06	0.61	-0.26	4.08	5.73	134	BBB-	Vaa3	BBB	5.05	4.85
Татарстан 15	\$ 250	7.7	03.08.15	3629	102.30	103.25	-0.14	0.62	0.00	7.35	7.53	318	B	Ba1	BB	6.88	6.64
Корпоративные еврооблигации																	
Евразхолдинг 06	\$ 150	8.875	25.09.06	395	102.70	102.95	0.03	0.09	-0.44	6.22	8.64	244	B+		BB-	1.01	0.98
Роснефть 06	\$ 150	12.75	20.11.06	451	108.75	0.00	-0.02	0.00	-0.80	5.25	11.72	148	B-	Vaa3		1.14	1.11
АМТЕЛ 07	\$ 175	9.25	30.06.07	673	100.92	101.92	0.00	0.00	0.00	8.69	9.17	470				1.72	1.65
Сибнефть 07	\$ 400	11.5	13.02.07	536	108.25	109.15	-0.02	0.22	1.02	5.51	10.62	152	BB-	Ba3		1.38	1.34
ГАЗПРОМ 07	\$ 500	9.125	25.04.07	607	106.52	106.77	-0.09	0.00	-0.67	4.96	8.57	96	BB-	Vaa3	BB-	1.53	1.50
ТНК 07	\$ 700	11	06.11.07	802	111.38	111.81	-0.12	0.24	0.37	5.39	9.88	138		Ba2		1.95	1.90
МТС 08	\$ 400	9.75	30.01.08	887	108.13	108.88	-0.08	0.39	0.36	6.08	9.02	208	BB-			2.21	2.14
Система 08	\$ 350	10.25	14.04.08	962	108.50	0.00	-0.01	0.24	-0.32	6.66	9.45	265	B	B3	B+	2.30	2.22
Алроса 08	\$ 500	8.125	06.05.08	984	106.38	107.13	0.00	-0.01	-0.37	5.52	7.64	150	B			2.42	2.35
Вимм-Билль-Данн	\$ 150	8.5	21.05.08	999	103.12	0.00	0.18	0.77	0.59	7.21	8.24	320	B+	B3		2.44	2.36
ММК 08	\$ 300	8	21.10.08	1152	104.01	104.51	0.04	0.42	0.55	6.56	7.69	255	BB-		BB-	2.77	2.69
Сибнефть 09	\$ 500	10.75	15.01.09	1238	115.00	0.00	-0.05	0.14	2.67	5.79	9.35	177	BB-	Ba3		2.92	2.84
Северсталь 09	\$ 325	8.625	24.02.09	1278	104.75	105.00	0.13	-0.02	-0.06	7.06	8.23	305	B+	B2	B+	3.09	2.98
Вымпелком 09	\$ 450	10	16.06.09	1390	109.22	109.43	0.09	0.54	0.18	7.18	9.16	316	BB-	B1		3.22	3.11
Евразхолдинг 09	\$ 300	10.88	03.08.09	1438	112.00	0.00	0.04	0.44	-0.12	7.30	9.71	329	B+		BB-	3.32	3.20
НОРНИКЕЛЬ 09	\$ 500	7.125	30.09.09	1496	102.75	103.50	-0.01	0.26	1.07	6.35	6.93	232	BB+	Ba2		3.52	3.42
ГАЗПРОМ 09	\$ 700	10.5	21.10.09	1517	118.18	118.48	-0.09	0.19	-0.83	5.53	8.88	149	BB-	Vaa3	BB-	3.42	3.33
Мегафон 09	\$ 375	8	10.12.09	1567	103.50	104.00	-0.33	0.66	-0.41	7.03	7.73	300	B+		BB-	3.66	3.54
Вымпелком 10	\$ 300	8	11.02.10	1630	103.02	103.52	-0.12	0.21	0.32	7.19	7.77	315	BB-	B1		3.83	3.69
ГАЗПРОМ 10	€ 1 000	7.8	27.09.10	1858	116.78	117.24	-0.03	0.34	0.32	4.07	6.68	150	BB-	Vaa3	BB+	4.18	4.02
МТС 10	\$ 400	8.375	14.10.10	1875	107.03	107.53	0.22	0.64	0.68	6.70	7.82	267	BB-			4.20	4.06
Вымпелком 11	\$ 300	8.375	22.10.11	2248	104.97	105.72	0.00	0.00	0.00	7.35	7.98	331	BB-	B1		4.82	4.65
Система 11	\$ 350	8.875	28.01.11	1981	106.80	107.30	-0.03	0.15	0.37	7.33	8.31	329	B	B3	B+	4.42	4.27
МТС 12	\$ 400	8	28.01.12	2346	105.54	106.04	-0.03	0.19	1.17	6.91	7.58	287	BB-			5.15	4.98
Северсталь 14	\$ 375	9.25	19.04.14	3158	109.25	109.75	0.49	1.21	0.83	7.75	8.47	360	B+	B2	B+	6.07	5.85
Алроса 14	\$ 800	8.875	17.11.14	3370	115.64	116.14	-0.35	-0.21	0.12	6.58	7.67	242	B			6.56	6.35
ГАЗПРОМ 13-1	\$ 1 750	9.625	01.03.13	2744	121.00	122.31	-0.07	0.11	-0.71	6.10	7.95	194	BB-	Vaa3	BB+	5.50	5.34
ГАЗПРОМ 13-2	\$ 1 222	4.505	22.07.13	2887	100.43	100.69	-1.18	0.27	0.00	4.37	4.49	21	BB-	Vaa3	BB+	3.31	3.24
ГАЗПРОМ 13-3	\$ 647	5.625	22.07.13	2887	99.85	100.10	0.08	-0.23	0.00	5.65	5.63	141	BB-	Vaa3	BB+	6.55	6.20
ГАЗПРОМ 15	\$ 1 000	5.875	01.06.15	3566	107.80	108.06	0.02	0.06	0.88	4.85	5.45	170	BB-	Vaa3	BB+	7.68	7.33
ГАЗПРОМ 20	\$ 1 250	7.201	01.02.20	5272	107.92	108.22	0.14	-1.19	0.08	6.35	6.67	219	BB-	Vaa3	BB+	9.37	9.08
ГАЗПРОМ 34	\$ 1 000	8.625	28.04.34	10472	124.52	125.12	-0.15	-0.17	-0.56	6.69	6.93	232	BB-	Vaa3	BB+	12.29	11.89

Источники: REUTERS

ЭМИТЕНТЫ	ОБЪЁМ		ПОГАШЕНИЕ		ЦЕНА		ИЗМЕНЕНИЕ,%			ДОХОДНОСТЬ,%		РЕЙТИНГ		ДЮРАЦИЯ		
	Объем, млн.	Купон,%	Погашение	Дней до погашения	Покупка	Продажа	день	неделю	месяц	К погаш.	Текущая	Спрэд к benchmark	S&P	Moody's	Fitch	Дюр. лет. Мод. дюр
Банковские еврооблигации																
Газпромбанк 05	€ 150	9.75	04.10.05	39	100.64	100.79	0.00	-0.03	-0.78	2.63	9.69	52	B+	Baa2		0.09 0.09
Альфабанк 05	\$ 175	10.75	19.11.05	85	101.14	101.44	-0.02	0.09	-0.37	5.33	10.63	186	B	Ba2	B	0.22 0.22
МДМ 05	\$ 200	10.75	16.12.05	112	101.70	0.00	0.00	-0.01	-0.45	4.79	10.57	131	B		B+	0.29 0.29
Альфабанк 06	\$ 190	8	13.04.06	230	100.98	101.48	0.20	0.06	0.20	6.23	7.92	246	B	Ba2	B	0.60 0.58
Банк ЗЕНИТ 06	\$ 125	9.25	12.06.06	290	102.00	0.00	0.00	0.15	0.18	6.57	9.07	278		B1	B-	0.76 0.74
УралСиб Банк 06	\$ 140	8.875	06.07.06	314	101.90	0.00	-0.03	0.04	0.00	6.43	8.71	-103		B1	B-	0.85 0.81
Сбербанк 06	\$ 1 000	5.4	24.10.06	424	101.41	101.49	0.05	0.16	0.06	4.32	5.32	48		Baa2	BBB	0.85 0.81
ВТБ 06	\$ 350	4.794	22.06.06	300	100.67	101.07	0.00	-0.01	0.21	4.39	4.76	29	BB+		BBB	
Промсвязьбанк 06	\$ 200	10.25	27.10.06	427	102.38	102.85	0.00	0.10	-0.41	8.03	10.01	425	B-		B	1.09 1.04
МДМ 06	\$ 200	9.375	23.09.06	393	103.58	104.06	-0.09	0.29	0.62	5.79	9.05	192	B		B+	0.98 0.93
Петрокоммерц 07	\$ 120	9	09.02.07	532	102.13	103.08	-0.14	1.56	0.08	7.41	8.81	341	B	B1		1.38 1.33
Альфабанк 07	\$ 150	7.75	09.02.07	532	101.38	101.88	-0.04	-0.42	0.32	6.67	7.64	270	B	Ba2	B	1.40 1.35
Росбанк, 07	\$ 150	7.625	09.07.07	682	100.95	101.55	-0.03	0.32	-	7.11	7.55	299	B-		B	1.77 1.66
НОМОС 07	\$ 100	9.125	13.02.07	536	102.29	102.79	-0.04	0.49	-0.51	7.43	8.92	343		B1	B	1.39 1.34
Моснарбанк 07	\$ 200	5.329	05.10.07	770	101.84	102.32	0.00	0.05	0.07	4.79	5.23	81			BBB	
ИБГ Никойл	\$ 150	9	19.03.07	570	102.83	103.32	0.07	0.25	-0.06	7.04	8.75	303			B	1.43 1.38
Русс. Станд 07	\$ 300	8.75	14.04.07	596	101.70	0.00	0.10	0.24	0.27	7.61	8.60	361	BBB+			1.50 1.45
ВТБ 07	\$ 300	6.58	30.07.07	703	103.99	104.49	-0.03	0.01	0.21	4.63	6.33	68	BB+		BBB	2.45 2.45
МБРР 08	\$ 150	8.625	03.03.08	920	101.88	0.00	-0.05	0.25	0.12	7.79	8.47	376			B	2.22 2.14
Альфабанк 08	\$ 250	7.75	02.07.08	1041	100.97	101.55	-0.03	0.36	0.71	7.36	7.68	334	B	Ba2	B	2.57 2.48
Газпромбанк 08	€ 1 050	7.25	30.10.08	1161	104.34	104.64	-0.19	-0.17	-0.42	5.73	6.95	171	B+	Baa2		2.83 2.75
ВТБ 08	\$ 550	6.875	11.12.08	1203	104.62	104.93	-0.25	-0.21	-0.76	5.32	6.57	130	BB+		BBB	2.96 2.88
Росбанк, 09	\$ 225	9.75	24.09.09	1490	105.38	105.88	-0.34	1.05	-0.04	7.53	9.25	356	B-		B	2.39 2.35
Моснарбанк 08	\$ 150	4.375	30.06.08	1039	97.46	98.11	0.00	0.03	-0.41	5.35	4.49	133			BBB	2.68 2.61
ХКБ Банк 08-1	\$ 150	9.125	04.02.08	892	103.25	103.75	0.00	0.34	0.00	7.63	8.84	361	B-			2.22 2.14
ХКБ Банк 08-2	\$ 275	8.625	30.06.08	1039	102.50	0.00	0.01	0.47	-0.13	7.62	8.41	361	B-			2.54 2.45
Банк Москвы, 09	\$ 250	8	28.09.09	1494	106.86	107.36	-0.25	0.50	-0.06	6.07	7.49	203		Baa2	BBB	3.47 3.37
Банк Москвы, 10	\$ 300	7.375	26.11.10	1918	104.60	105.35	-0.08	0.51	0.32	6.32	7.05	228		Baa2	BBB	4.38 4.25
ВТБ 11	\$ 450	7.5	12.10.11	2238	108.49	108.99	-0.20	-0.10	-0.78	5.82	6.91	179	BB+		BBB	4.94 4.80
ВТБ 15	\$ 750	6.315	04.02.15	3449	102.18	102.68	-0.03	0.17	-0.75	5.69	6.18	165	BB+		BBB	3.86 3.75
Сбербанк 15	\$ 1 000	6.23	11.02.15	3456	100.92	101.22	-0.19	-0.02	-0.48	5.99	6.17	195		Baa2	BBB	3.94 3.83
ВТБ 35	\$ 1 000	6.25	30.06.35	10900	100.86	101.31	0.18	0.56	-1.64	6.19	6.20	182	BB+		BBB	13.81 13.40

Источники: REUTERS

Мировой рынок долга

ЭМИТЕНТЫ	ЦЕНА		ИЗМЕНЕНИЕ,%			ДОХОДНОСТЬ,%	ДЮРАЦИЯ	РЕЙТИНГ	
	По закрытию	Последняя котировка	день	неделя	месяц	До погашения	Дюрация	S&P	Moody's
US10YT=RR	100.72	100.70	0.12	0.26	-2.96	4.16	8.22	AAA	Aaa
US30YT=RR	115.38	115.36	0.32	0.39	-4.08	4.37	14.93	AAA	Aaa
EU2YT=RR	99.64	99.63	0.03	0.13	-5.53	2.21	1.77	AAA	Aaa
EU10YT=RR	100.92	100.86	0.29	0.74	-0.88	3.15	8.52	AAA	Aaa
MEXGLB26=RR	160.56	160.56	0.12	0.47	-0.35	6.25	10.40	BBB	Baa1
BRAZILC=RR	100.63	100.63	0.37	-0.87	-0.98	0.00	0.00	BB-	B1
BRAGLB27=RR	114.50	114.50	0.60	-0.98	-1.52	8.63	9.65	BB-	B1
TRGLB30=RR	140.13	140.38	0.22	-0.62	-1.90	8.06	10.27	BB-	B1
TRGLB10=RR	122.63	122.75	0.10	0.26	-0.30	6.18	3.84	BB-	B1
ARGGLB30=RR	32.00	32.00	4.92	0.00	16.67	71.12	2.04	B-	B3
RUSGLB30=RR	112.38	112.50	0.33	0.39	-0.84	5.52	8.18	BBB-	Baa3
RUSGLB10=RR	108.00	108.06	0.00	0.06	-0.57	4.84	2.31	BBB-	Baa3

Источники: REUTERS

Индексы JPM EMBI+

EMBI+	СПРЭД		ИНДЕКС		ИЗМЕНЕНИЕ,%		
	Спрэд	Изменение за день	Значение	За день	С начала месяца	С начала года	За 12 месяцев
EMBI+	295	-3	350.06	0.29	0.91	6.22	14.18
EMBI+ RUSSIA	136	1	418.90	0.29	1.62	11.43	21.42
EMBI+ MEXICO	151	-1	322.77	0.31	1.24	5.88	9.89
EMBI+ TURKEY	291	3	228.34	-0.08	-0.81	3.28	9.67
EMBI+ BRAZIL	413	-9	463.01	0.55	0.47	4.32	16.22
EMBI+ VENGUELA	430	-3	497.31	0.16	1.78	5.63	19.11

Источники: J.P. Morgan Chase, REUTERS

Настоящий документ предоставлен исключительно в порядке информации и не является предложением о проведении операций на рынке ценных бумаг, и, в частности, предложением об их покупке или продаже. Настоящий документ содержит информацию, полученную из источников, которые Банк Москвы рассматривает в качестве достоверных. Однако Банк Москвы, его руководство и сотрудники не могут гарантировать абсолютную точность, полноту и достоверность такой информации и не несут ответственности за возможные потери клиента в связи с ее использованием. Оценки и мнения, представленные в настоящем документе, основаны исключительно на заключениях аналитиков Банка в отношении анализируемых ценных бумаг и эмитентов. Вознаграждение аналитиков не связано и не зависит от содержания аналитических обзоров, которые они готовят, или от существа даваемых ими рекомендаций.

Банк Москвы, его руководство и сотрудники не несут ответственности за инвестиционные решения клиента, основанные на информации, содержащейся в настоящем документе. Банк Москвы, его руководство и сотрудники не несут ответственности в связи с прямыми или косвенными потерями и/или ущербом, возникшим в результате использования клиентом информации или какой-либо ее части при совершении операций с ценными бумагами. Банк Москвы не берет на себя обязательства регулярно обновлять информацию, которая содержится в настоящем документе или исправлять возможные неточности. Сделки, совершенные в прошлом и упомянутые в настоящем документе, не всегда являются индикативными для определения результатов будущих сделок. На стоимость, цену или величину дохода по ценным бумагам или производным инструментам, упомянутым в настоящем документе, могут оказывать неблагоприятное воздействие колебания обменных курсов валют. Инвестирование в российские ценные бумаги несет значительный риск, в связи с чем клиенту необходимо проводить собственный анализ рынка и исследование надежности российских эмитентов до совершения сделок.

Настоящий документ не может быть воспроизведен, полностью или частично, с него нельзя делать копии, выдержки из него не могут использоваться для каких-либо публикаций без предварительного письменного разрешения Банка Москвы. Банк Москвы не несет ответственности за несанкционированные действия третьих лиц, связанные с распространением настоящего документа или любой его части.

КОНТАКТНАЯ ИНФОРМАЦИЯ

WWW.MMBANK.RU

**+7 (095) 105-8000
+7 (095) 924-0080**

		<u>e-mail</u>	<u>ВН, ТЕЛ.</u>
<u>ВИЦЕ-ПРЕЗИДЕНТ</u>	Сытников Алексей		
<u>НАЧАЛЬНИК УПРАВЛЕНИЯ ДОВЕРИТЕЛЬНЫХ ОПЕРАЦИЙ</u>	Касьянова Елена	Kasyanova_EA@mmbank.ru	4679
<u>СОПРОВОЖДЕНИЕ КЛИЕНТОВ</u> Менеджер по работе с клиентами	Шухова Алла	Shuhova_AG@mmbank.ru	4263
<u>АНАЛИТИЧЕСКИЙ ОТДЕЛ</u>			
Начальник отдела	Тремасов Кирилл	Tremasov_KV@mmbank.ru	4592
Анализ акций	Веденеев Владимир	Vedeneev_VY@mmbank.ru	2817
Анализ акций	Скворцов Дмитрий	Skvortsov_DV@mmbank.ru	2832
Анализ долговых рынков	Федоров Егор	Fedorov_EY@mmbank.ru	4233
Анализ долговых рынков	Лямин Михаил	Lyamin_MY@mmbank.ru	2844
<u>ОТДЕЛ УПРАВЛЕНИЯ АКТИВАМИ</u>			
Начальник отдела	Беспалов Алексей	Bespalov_AV@mmbank.ru	4220
Долговые инструменты	Храмцовский Станислав	HSS@mmbank.ru	2895
Акции	Волков Алексей	Volkov_A@mmbank.ru	2837